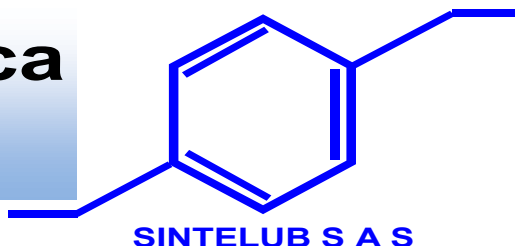


TDS

Enero de 2010
Ver 1.2

Grasa Sintética PAO - 2



Puntos de interés especial:

- Ficha Técnica (TDS)
- Descripción Producto
- Usos
- Características
- Especificaciones Normas ASTM
- Tiempos Promedios de Servicio
- Hoja de Seguridad (MSDS)
- Envases

DESCRIPCION DEL PRODUCTO

Es una grasa multiuso a base de un jabón complejo de litio, ácido 12-Hidroxiesteárico, aceites sintéticos y aditivos de alta calidad.

Las grasas sintéticas Sintelub son fabricadas con aceites sintéticos tipo Polialfaolefinas.

CARACTERÍSTICAS

- Alto punto de goteo.
- Buena estabilidad mecánica.
- Buena adecuación a altas velocidades y buena adherencia.
- Excelente resistencia a la oxidación y al ambiente húmedo.
- El alto índice de viscosidad del aceite sintético le permite operar dentro de un amplio rango de temperaturas, sin cambios apreciables en el comportamiento de la grasa.
- Vida útil prolongada permitiendo períodos de lubricación mas largos.
- Adecuadas para ser usadas en presencia de elastómeros comerciales (materiales para empaques y sellos).
- No son corrosivas para el hierro, bronce, latones y aluminio.
- Excelentes cualidades antidesgaste.
- Permite soportar altas cargas en forma continua y cargas variables por largos períodos de tiempo.
- El aceite PAO con el que se fabrica la grasa es compatible con los aceites derivados del petróleo.

USOS

- Bandas y cadenas transportadoras.
- Equipo de construcción y de minería.
- Equipo automotriz y marino.
- Rodamientos de motores eléctricos.
- Rodamientos de bolas
- Rodamientos axiales
- Rodamientos de rodillos
- Operación a altas temperaturas.
- Máquinas herramientas.
- Turbinas de vapor, bombas
- Compresores, Sopladores, Ventiladores.

ESPECIFICACIONES

- Grado NLGI
- Penetración a 25 °C, mm/10
- Punto de Goteo °C
- Humedad, % peso máximo
- Índice de Viscosidad del Aceite
- Separación del aceite, % peso máx.
- Estabilidad mecánica
(Δ de penetración a 60/10000 golpes)
- Carga Timken OK
- Prueba de corrosión al cobre
- Tipo de aceite

NORMAS ASTM

	2
D217	265
D2265	>230
D95	trazas
D2270	133
IP121	0.80
	20
D2509	18
D130	pasa
	Sintético PAO

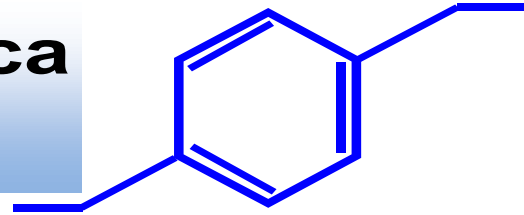
TEMPERATURA MAXIMA DE TRABAJO 200°C (374°F)

Dirección: Calle 102 No. 70 - 62 Santa Fe de Bogotá D.C.
Teléfono: +57(1) 271-2583 / 613-4438 / 533-0148
Fax: +57(1) 613-4438
Email : iroche@supercabletv.net.co - carfer@supercabletv.net.co

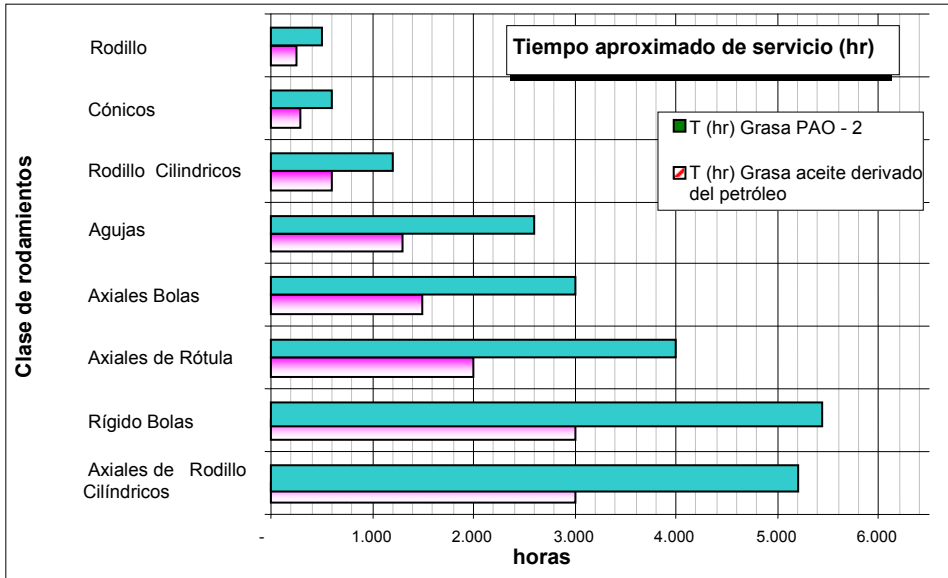
TDS

Enero de 2010
Ver 1.2

Grasa Sintética PAO - 2



SINTELUB S A S



En aplicaciones donde se lubrican rodamientos generalmente hay que reemplazar o sustituir la grasa en determinados intervalos de tiempo; esta frecuencia depende del consumo de grasa por el rozamiento del rodamiento, en función de sus diámetros, revoluciones, temperatura y carga. Con la grasa PAO 2 los períodos de re-lubricación son mayores, lo cual implica ahorros significativos en la gestión de mantenimiento

Hoja de Seguridad

La grasa Sintética SL – 2 no produce ningún efecto nocivo cuando se utiliza en las aplicaciones mencionadas, sin embargo se recomienda evitar el contacto prolongado con la piel.

Envases

La grasa Sintética PAO – 2 se encuentra disponible en tambores de 180 kilos y baldes de 7 y 16 kilos.