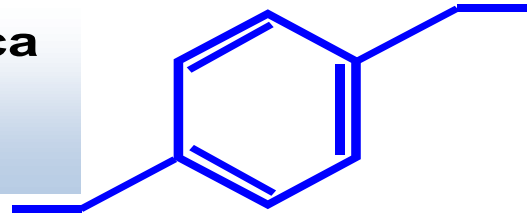


TDS

Enero de 2010
Ver 2.0

Grasa Semi Sintética

W MX – 2



SINTELUB S A S

DESCRIPCION DEL PRODUCTO

Grasa con un agente espesante sintético y un aceite nafténico derivado del petróleo, contiene aditivos de alta calidad.

Se caracterizan por su excepcional desempeño a temperaturas hasta 180 °C, así como por su bajo coeficiente de fricción. Sus características más importantes son su durabilidad (amplio período de relubricación), su capacidad para soportar altas carga y trabajar a la intemperie y en ambientes húmedos.

CARACTERÍSTICAS

- Alto punto de goteo.
- Excelente estabilidad mecánica.
- Buena adherencia a velocidades bajas e intermedias
- Excelente resistencia a la oxidación y a ambientes húmedos.
- Vida útil prolongada permitiendo períodos de lubricación más largos.
- Adecuadas para ser usadas en presencia de elastómeros comerciales (Materiales para empaques y sellos).
- No son corrosivas para el hierro, bronce, latones y aluminio.
- Excelentes cualidades antidesgaste.
- Permite soportar altas cargas en forma continua y cargas variables por largos períodos de tiempo.

Dirección: Calle 102 No. 70 - 62 Santa Fe de Bogotá D.C.

Teléfono: +57(1) 271-2583 / 613-4438 / 533-0148

Fax: +57(1) 613-4438

Email : jroche@supercabletv.net.co - carfer@supercabletv.net.co

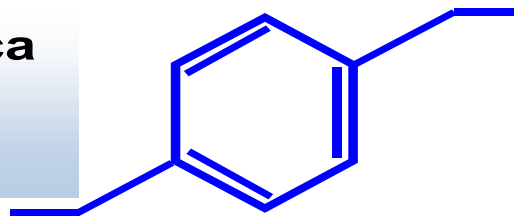
www.sintelub.com

TDS

Enero de 2010
Ver 2.0

Grasa Semi Sintética

W MX – 2



SINTELUB S A S

ESPECIFICACIONES

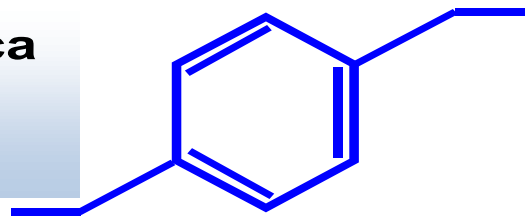
<u>PROPIEDADES</u>	<u>UNIDAD</u>	<u>NORMA ASTM</u>	<u>GRASA W MX - 2</u>
Grado NLGI	---	---	2
Penetración sin trabajar a 25°C	mm/10	D 127	275
Penetración Trabajada a 10,000 golpes	mm/10	D 127	260
Estabilidad mecánica (Δ de penetración a 60/10000 golpes)	---	---	15
Punto de Goteo	°C	D 2265	240
Índice de separación del Aceite	% peso máx.	IP 121	0.8
Aceite, Viscosidad @ 40 °C,	ctks	D 445	385
Carga Timken	Kgs.	D 2509	150
Prueba de las 4 Bolas	Kgs.	IP-239	500
Factor de Velocidad	n X d _m		300.000
Humedad	% peso máx.	D 95	0
Color	---	---	Ambar
Temperatura máxima de trabajo	°C	---	190

TDS

Enero de 2010
Ver 2.0

Grasa Semi Sintética

W MX – 2



SINTELUB S A S

USOS

Bandas y cadenas transportadoras en servicios especiales.

Máquinas industriales donde se necesite una grasa que soporte condiciones pesadas

Equipo automotriz y marino.

Rodamientos de máquinas que operen a la intemperie

Rodamientos de bolas, rodillos y axiales

Trabajos en ambientes con un alto contenido de humedad

Operación a temperaturas hasta 180 °C y velocidades intermedias

Máquinas y herramientas

Turbinas de vapor, bombas, compresores, ventiladores, sopladores.

Por su bajo coeficiente de fricción y los aditivos EP que contiene permite ahorros en consumo de energía y periodos de lubricación más largos.

Protección en centros de control de motores eléctricos e instalaciones eléctricas donde se requiera protección del medio ambiente.

Hoja de Seguridad

La grasa W MX - 2 de Sintelub no produce ningún efecto nocivo cuando se utiliza en las aplicaciones mencionadas, sin embargo se recomienda evitar el contacto prolongado con la piel.

Sintelub S A S, no asume responsabilidad alguna por el uso indebido del producto, por estar el manejo mismo fuera de su control.

Envases

La grasa W MX - 2 se encuentra disponible en tambores de 180 kilos y baldes de 7 y 16 kilos.